



Ce document a été numérisé par le CRDP
d'Alsace pour la Base Nationale des Sujets
d'Examens de l'enseignement
professionnel

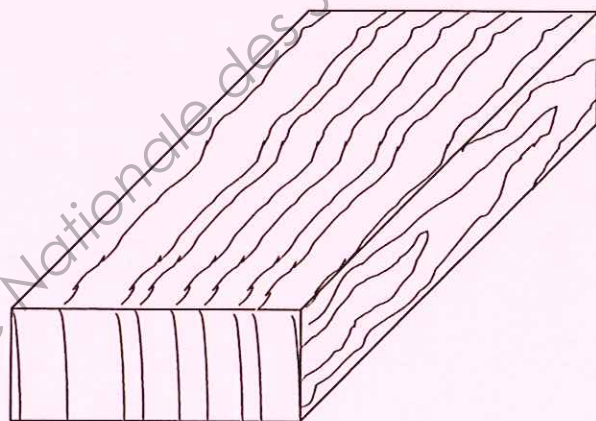
Technologie Générale CAP Arts du Bois 2011

Proposition de corrigé

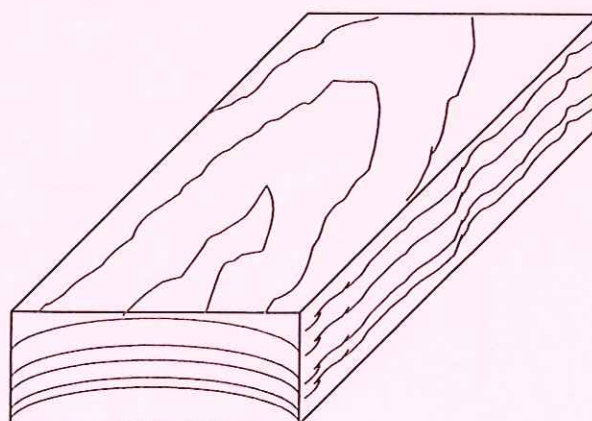
1. Compléter le tableau suivant. (12pts)

	Indigène	Exotique	Tendre	Mi-dur	Dur	Couleur
Amarante		X			X	Violet
Bois de Violette		X			X	Violet
Chêne	X				X	Marron clair
Ebène		X			X	Noire
Merisier	X			X		Marron rosé
Noyer	X				X	Marron foncé
Poirier	X				X	Rosâtre
Sycomore	X			X		Blanc

2. Représenter les fibres du bois sur chacune des planches ci-dessous. (6pts)



Quartier

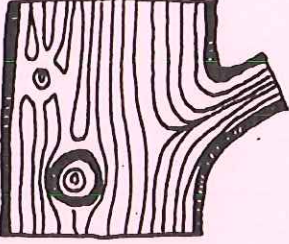
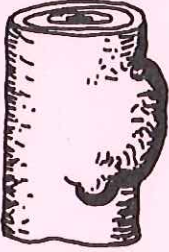
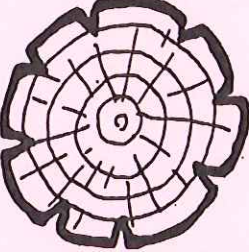
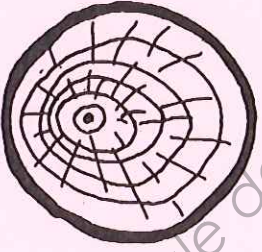


Dosse

CAP ARTS DU BOIS A-B-C

SESSION 2011	Epreuve : TECHNOLOGIE GENERALE		CORRIGE - BAREME	
	Durée : 1 h 00	Coefficient : 1	Code : 5023430-5023431-5023432	Page : 1/5

1. Voici 4 croquis présentant des défauts du bois. Donner leurs noms et définitions. (12pts)

Croquis	Nom et Définition
	<p><u>Les noeuds</u></p> <p>Occasionnés par la naissance d'une branche sur le tronc, ils peuvent être « sains » (adhérents au bois) ou « morts » (n'adhérents plus au bois).</p>
	<p><u>Les loupes ou broussins</u></p> <p>Occasionnés par une pique d'insecte ou un départ multiple des branches, ces excroissances situées sur le tronc sont très recherchées en ébénisterie.</p>
	<p><u>Les gerçures</u></p> <p>Elles sont généralement provoquées par un séchage trop rapide du bois.</p>
	<p><u>Le cœur excentré</u></p> <p>Fréquent chez les arbres poussant sur une pente ou à la lisière d'une forêt.</p>

CAP ARTS DU BOIS A-B-C

SESSION 2011	Epreuve : TECHNOLOGIE GENERALE	CORRIGE - BAREME		
	Durée : 1 h 00	Coefficient : 1	Code : 5023430-5023431-5023432	Page : 2/5

2. Quel est le taux d'humidité convenable pour une bonne mise en oeuvre du bois ? (4 pts)

- 8 à 12 %

3. Quel est le taux d'humidité d'un bois dit commercialement sec ? (4pts)

- 18 à 22 %

4. Quels sont les caractéristiques de la colle vinylique et de la colle naturelle ?

Compléter le tableau suivant. (12 pts)

	Forme	Avantages	Inconvénients	Utilisations
Colle Vinylique	Liquide	Prête à l'emploi. Grande durée de vie. Non abrasive. Nettoyage facile.	Sensible au gel, à l'humidité et à la chaleur. Risque de tâches.	Menuiserie intérieure et extérieure. Ameublement. Parquet.
Colle Naturelle	Grains Plaques Poudre	Possibilité de joints épais. Réversible. Faible abrasivité.	Mise en oeuvre longue. Faible résistance à la chaleur et à l'humidité.	Restauration. Ebénisterie. Marqueterie.

CAP ARTS DU BOIS A-B-C

SESSION 2011	Epreuve : TECHNOLOGIE GENERALE		CORRIGE - BAREME	
	Durée : 1 h 00	Coefficient : 1	Code : 5023430-5023431-5023432	Page : 3/5

5. Quelles sont les règles de sécurité à respecter à la scie à ruban ? (10pts)

Sécurité matérielle :

- Environnement de la machine propre (évacuer poussières, copeaux, chutes)
- Ne conserver sur la table que la pièce à usiner
- Carters de protection en place
- Positionner le guide lame au plus près de la pièce
- Vérifier la tension de la lame
- Vérifier l'état d'affûtage de la lame
- Utiliser une largeur de lame adaptée

Sécurité individuelle :

- Porter une tenue vestimentaire adaptée (chaussures de sécurité, vêtements près du corps)
- Utiliser les protections individuelles : casque anti-bruit, lunettes, masque anti-poussière.
- Attacher les cheveux longs

CAP ARTS DU BOIS A-B-C

SESSION 2011	Epreuve : TECHNOLOGIE GENERALE		CORRIGE - BAREME	
	Durée : 1 h 00	Coefficient : 1	Code : 5023430-5023431-5023432	Page : 4/5

Barème

– Question 1 :		/12
– Question 2 :		/6
– Question 3 :		/12
– Question 4 :		/4
– Question 5 :		/4
– Question 6 :		/12
– Question 7 :		/10
Total		/60
Note		/20

CAP ARTS DU BOIS A-B-C

SESSION 2011	Epreuve : TECHNOLOGIE GENERALE		CORRIGE - BAREME	
	Durée : 1 h 00	Coefficient : 1	Code : 5023430-5023431-5023432	Page : 5/5